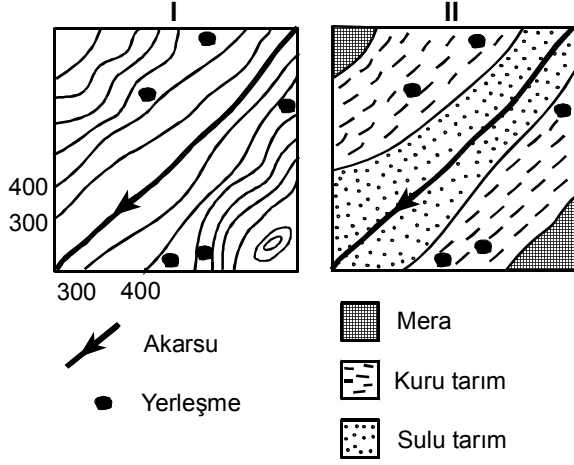


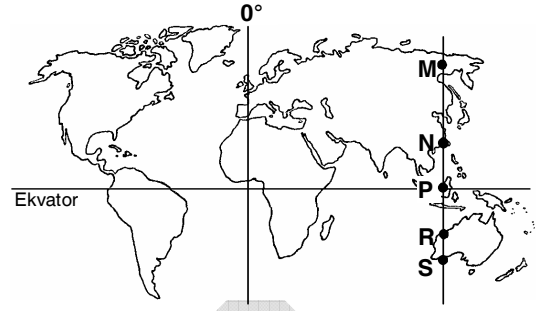
65. Aşağıdaki I numaralı harita bir yerin eşyüksekti eğriyle çizilmiş "topografya haritası"; II numaralı harita ise aynı yerin, aynı ölçekte çizilmiş "arazi kullanım haritası"dır.



Haritalardaki bilgilere dayanarak bu yerle ilgili aşağıdaki yargılardan hangisine ulaşamaz?

- A) Akarsuya yakın kesimlerde sulu tarım yapılmaktadır.
- B) 800 metrenin üzerindeki kesimler hayvancılığa elverişlidir.
- C) Yerleşmeler daha çok 400-600 metreler arasındadır.
- D) 400-800 metreler arasında kuru tarım yapılmaktadır.
- E) Kuru tarım alanları makineli tarım yapmaya elverişlidir.

- 66.



Yukarıdaki haritada verilen M, N, P, R ve S noktaları, aşağıdakilerden hangisi bakımından, yıl boyunca birbirlerinin aynıdır?

- A) Gece ile gündüz arasındaki sıcaklık farkı
- B) Güneş karşısından geçiş hızı
- C) Gün içinde gölge boyunun en kısa olduğu an
- D) Aydınlanma süresi
- E) Güneş ışınlarının düşme açısı
67. Antalya'dan 10 günlüğüne Sinop'a giden bir kişi, bu süre içinde Sinop'taki gündüz süresinin Antalya'dakinden uzun olduğunu ve gündüz sürelerinin her gün biraz kıaldığını gözlemiştir.

Bu gözlem, aşağıdakilerin hangisinde verilen tarihler arasında yapılmış olabilir?

- A) 20 Mayıs – 29 Mayıs
- B) 1 Temmuz – 10 Temmuz
- C) 26 Eylül – 5 Ekim
- D) 5 Kasım – 14 Kasım
- E) 28 Aralık – 6 Ocak

Diğer sayfaya geçiniz.

68. Türkiye'nin indirgenmiş yıllık ortalama sıcaklık haritasından,

- I. ortalama yükselti,
- II. indirgenmiş en yüksek ve en düşük sıcaklıklar arasındaki fark,
- III. mevsimler arasındaki sıcaklık farkı,
- IV. kıyıların gerçek yıllık ortalama sıcaklıkları

bilgilerinden hangilerine ulaşılabilir?

- A) I ve II B) I ve III C) II ve III
D) II ve IV E) III ve IV

69. Yeryüzünün herhangi bir yerinde, yükseklere çıkıldıkça bitki örtüsü kutuplara yaklaşıyormuş gibi değişikliğe uğrar.

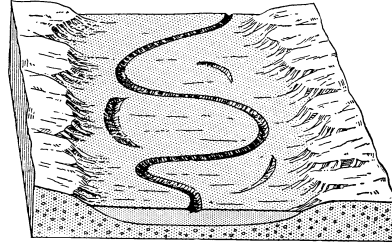
Türkiye ile ilgili aşağıdaki gözlemlerden hangisi, bu genellemeye bir örnektir?

- A) Akdeniz ikliminin görüldüğü yerlerde ormanların tahrip edilmesiyle makilerin geniş yer kaplaması
- B) Kuzey Anadolu Dağları'nda 1000-1200 metreden sonra geniş yapraklı ormanların yerini iğne yapraklılara bırakması
- C) Akdeniz iklimine özgü bazı bitki türlerinin Karadeniz Bölgesi'nin kıyı kesiminde de görülmesi
- D) Akdeniz ve Ege bölgelerinde tropik bitkilerin yetişebilmesi
- E) Torosların kuzey ve güney yamaçlarında orman üst sınırının farklı olması

70. Doğu Karadeniz Bölümü'nde dağların kıyıya paralel uzanmasının aşağıdakilerden hangisi üzerinde etkili olduğu söylenemez?

- A) Kuzeyden esen rüzgârların soğuk olması
- B) İç kesimlerde deniz etkisinin görülmemesi
- C) Kıyı kesiminde bol yağış isteyen endüstri bitkilerinin yetişmesi
- D) Kıyı kesimiyle iç kesimler arasında ulaşımın güç olması
- E) Kuzey yamaçlardaki orman örtüsünün güney yamaçlardakinden farklı olması

71. Aşağıdaki şekil, geniş bir vadi tabanı içinde menderesler çizen bir akarsuyu göstermektedir.



Şekildeki bilgilere dayanarak, bu akarsuyla ilgili aşağıdaki yargılardan hangisine varılabilir?

- A) Kuzeyden güneye doğru akmaktadır.
- B) Kapalı havza içinde bulunmaktadır.
- C) Kaynağını dağlık bir bölgeden almaktadır.
- D) Hızla aktığı kesimlerde aşınma fazladır.
- E) Zamanla yatak değiştirmiştir.

72.

- Dalga hareketleri sonucunda burunlar aşınır ve buradan kopan parçalar dalga gücünün azaldığı yerlerde birikir.
- Akarsular vadi yamaçlarını aşındırır ve taşıdıkları malzemeleri eğimin azaldığı yerlerde biriktirir.
- Rüzgârlar hızlarının fazla olduğu yerlerde aşındırma, azaldığı yerlerde biriktirme yapar.

Bu bilgilere dayanarak aşağıdaki yargılardan hangisine ulaşılabilir?

- A) Nem oranının fazla olduğu yerlerde yalnızca akarsu aşındırması görülür.
- B) Dalga aşındırma ve biriktirmesi yalnızca kıyılarda görülür.
- C) Bütün akarsuların denize döküldükleri yerlerde delta oluşur.
- D) Dış kuvvetler yalnızca yükseltinin fazla olduğu yerlerde etkili olur.
- E) Rüzgâr aşındırma ve biriktirmesine yalnızca çöllerde rastlanır.

Diğer sayfaya geçiniz.

73. Aşağıdakilerden hangisinin, Türkiye’de nüfusun hızlı artmasıyla ortaya çıkan sorunlardan biri olduğu savunulamaz?

- A) İşyerlerinde eleman ihtiyacının artması
- B) İç ve dış göçlerin hızlanması
- C) Eğitim hizmetlerinin yetersiz kalması
- D) Sağlık hizmetlerinin yetersiz kalması
- E) Konuta olan ihtiyacın artması

74. Tarımsal nüfus yoğunluğu, geçimini tarım sektöründen sağlayan nüfusun toplam tarım alanına bölünmesiyle hesaplanır. Türkiye’de coğrafi bölgelerin tarımsal nüfus yoğunlukları birbirinden farklıdır.

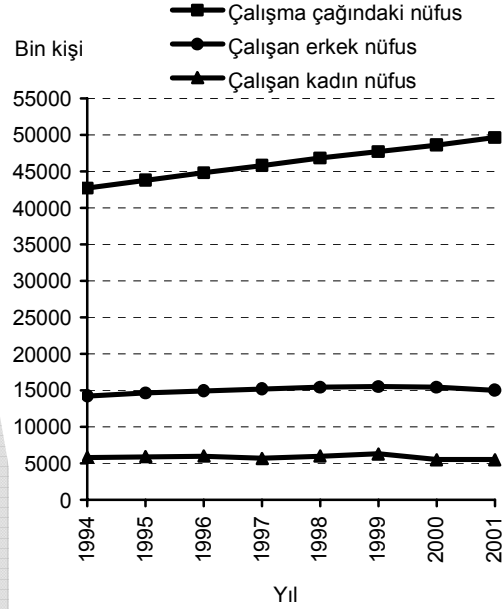
Bu farklılığın bölgede,

- I. tarımla uğraşan nüfusun eğitim düzeyinin yüksek ya da düşük olması,
- II. arazinin dağlık ya da ovalık olması,
- III. tarımla uğraşan nüfusun genç ya da yaşlı olması,
- IV. toprakların verimli ya da verimsiz olması

özelliklerinin hangilerinden kaynaklandığı savunulabilir?

- A) I ve II
- B) I ve III
- C) II ve III
- D) II ve IV
- E) III ve IV

75. 12-64 yaş grubundaki nüfusa “çalışma çağındaki nüfus”, bu nüfus içindeki çalışan gruba da “çalışan nüfus” denir. Aşağıdaki grafik 1994-2001 yıllarında Türkiye’nin çalışma çağındaki nüfusunu ve çalışan nüfusun cinsiyete göre dağılımını göstermektedir.



Yalnızca bu grafikten yararlanarak, verilen yıllar için aşağıdaki bilgilerden hangisine ulaşamaz?

- A) Çalışma çağındaki olup da çalışmayan kişilerin yaklaşık sayısı
- B) Çalışan nüfusun çalışma çağındaki nüfus içindeki payı
- C) Çalışma çağındaki nüfusun artış hızı
- D) Çalışan kadınların çalışan nüfus içindeki payı
- E) Çalışan nüfusun toplam nüfus içindeki payı

76.

- I. Tarım ürünlerinin çeşitli olması
- II. Milli gelir içinde tarım ürünlerinin payının fazla olması
- III. Tarımsal nüfus yoğunluğunun fazla olması

Yukarıdakilerden hangileri bir ülkenin ekonomisinde en büyük payın tarıma ait olduğunun keskin göstergesidir?

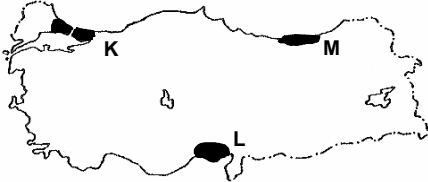
- A) Yalnız I
- B) Yalnız II
- C) Yalnız III
- D) I ve II
- E) I ve III

Diğer sayfaya geçiniz.

77. Türkiye’de verimli tarım alanlarının her yıl daha da azalmasında,

- I. endüstri bitkilerinin yetiştirildiği verimli tarım alanları üzerinde fabrikalar kurulması,
- II. eğimin fazla olduğu tarlalarda erozyonun da fazla olması,
- III. nüfusun yoğun olduğu yerlerde plansız kentleşmelerin olması

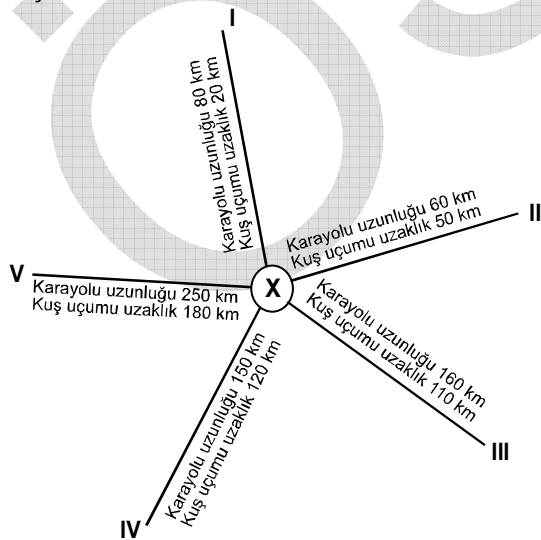
rol oynamaktadır.



Buna göre, haritada verilen K, L ve M kesimlerindeki verimli tarım alanlarının azalmasında I, II ve III etkenlerinden hangisinin en çok etkili olduğu söylenebilir?

	K	L	M
A)	II	III	I
B)	III	II	I
C)	III	I	II
D)	I	III	II
E)	II	I	III

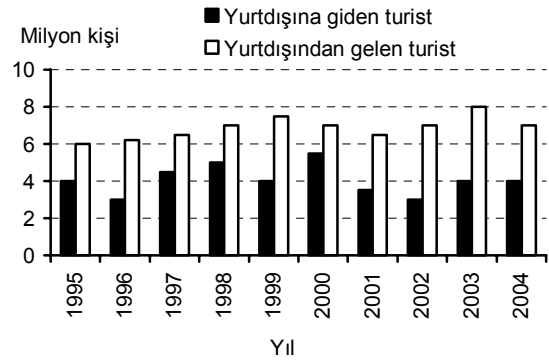
78. Yerçekilleri karayolu uzunlukları üzerinde etkilidir. Aşağıdaki şekilde X kentiyle beş merkez arasındaki karayolu uzunlukları ve kuş uçuşu uzaklıkları verilmiştir.



Buna göre, X kentiyle hangi merkez arasındaki arazinin ötekilere göre daha engebeli olduğu söylenebilir?

- A) I B) II C) III D) IV E) V

79. Aşağıdaki grafik, bir ülkede 1995-2004 yılları arasında yurtdışına giden ve yurtdışından gelen turist sayılarını göstermektedir.



Yalnızca bu grafiğe bakılarak, verilen dönemde bu ülkeyle ilgili aşağıdaki bilgilerden hangisine ulaşamaz?

- A) Yurtdışına giden turist sayısı toplamına
- B) Yurtdışından en fazla turistin hangi yıl geldiğine
- C) En çok hangi ülkeden turist geldiğine
- D) Yurtdışına giden ve yurtdışından gelen turist sayıları arasındaki orana
- E) Yurtdışından gelen turist sayısındaki değişimlere

80. Aşağıdakilerden hangisi, Türkiye’nin iç ticaret etkinliklerinin sürekli artmasının nedenleri arasında gösterilemez?

- A) İletişim teknolojisindeki gelişmeler sayesinde ürünlerin daha geniş kitlelere tanıtılabilmesi
- B) Endüstri kuruluşlarının sayısının artması
- C) Endüstri ürünlerinin çeşidinin artması
- D) Bölgelerin enerji üretimleri arasındaki farkın büyümesi
- E) Farklı iklim özelliklerinden yararlanarak tarımsal ürünlerin çeşitlendirilmesi

Diğer sayfaya geçiniz.